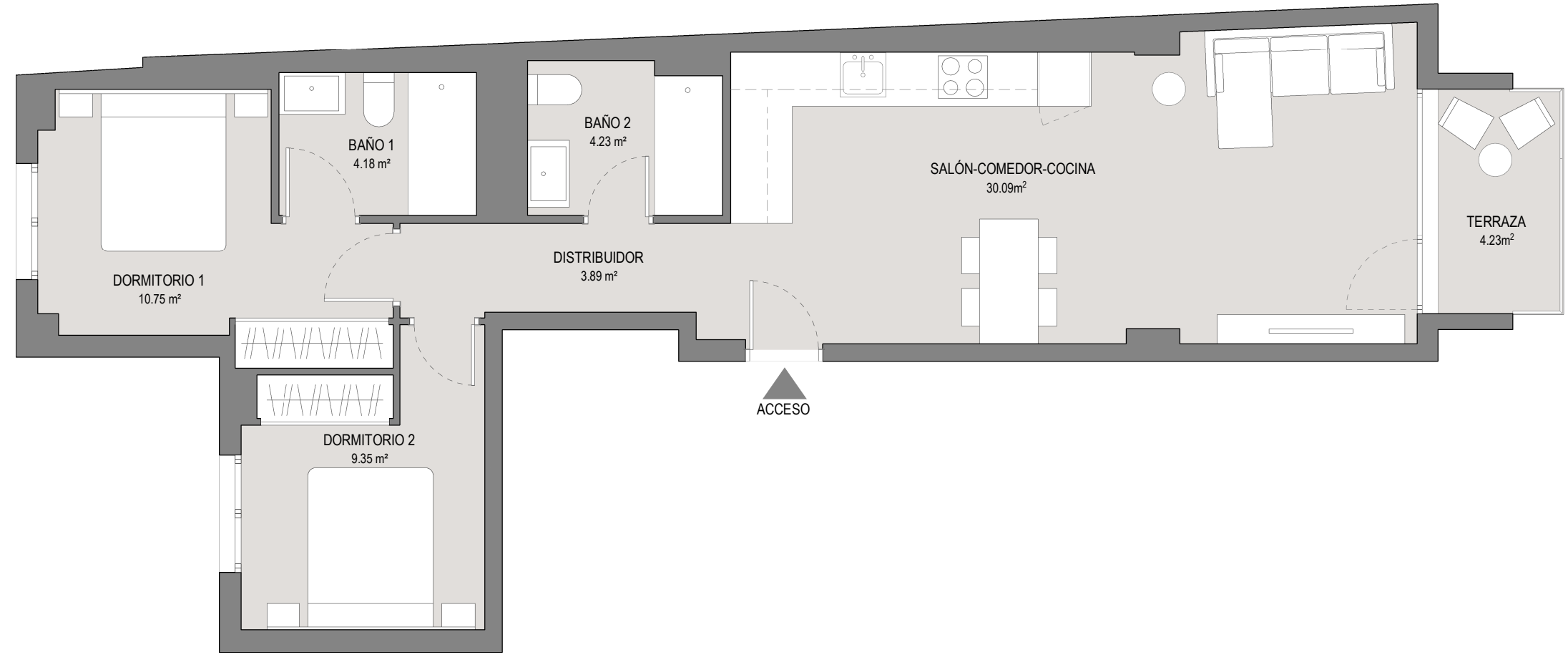
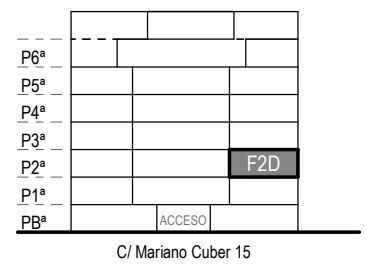
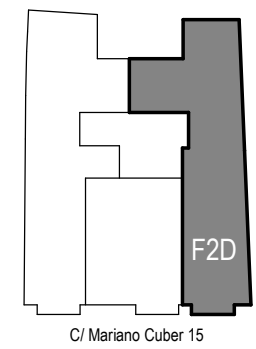
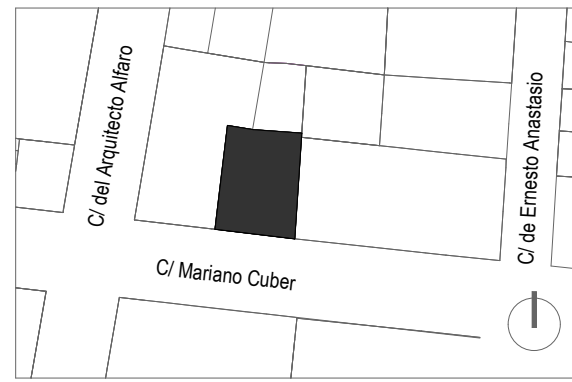


Tipología F2D

Puerta 06 · Planta 2



SUPERFICIE ÚTIL INTERIOR	62.49 m ²
SUPERFICIE CONSTRUIDA	76.78 m ²
SUPERFICIE TERRAZAS	4.23 m ²
SUPERFICIE CONSTRUIDA TOTAL CON EECC	101.31 m ²

Incluye superficie construida de vivienda, balcones, terrazas y parte proporcional de zonas comunes



NOTA: El presente documento es de carácter informativo y orientativo. Los planos y las superficies expresados podrán experimentar variaciones por exigencias técnicas del proyecto. Todo el mobiliario, armarios y electrodomésticos, son meramente decorativos.

Versión: Abril 2024

