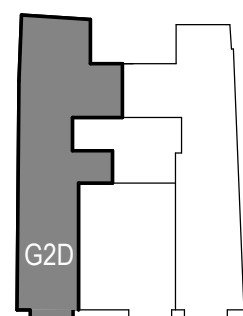
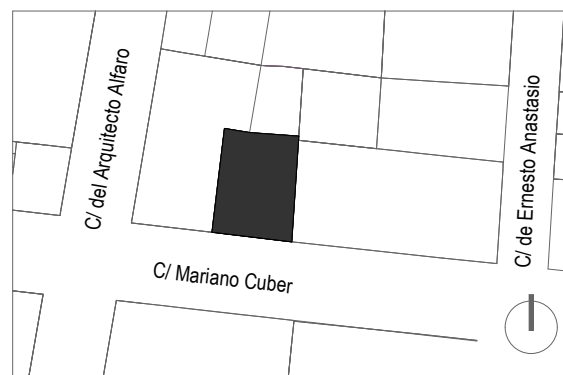
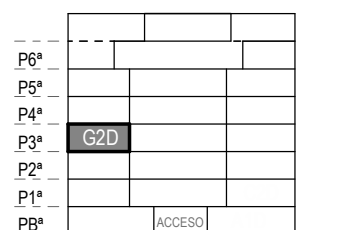


Tipología G2D

Puerta 11 · Planta 3



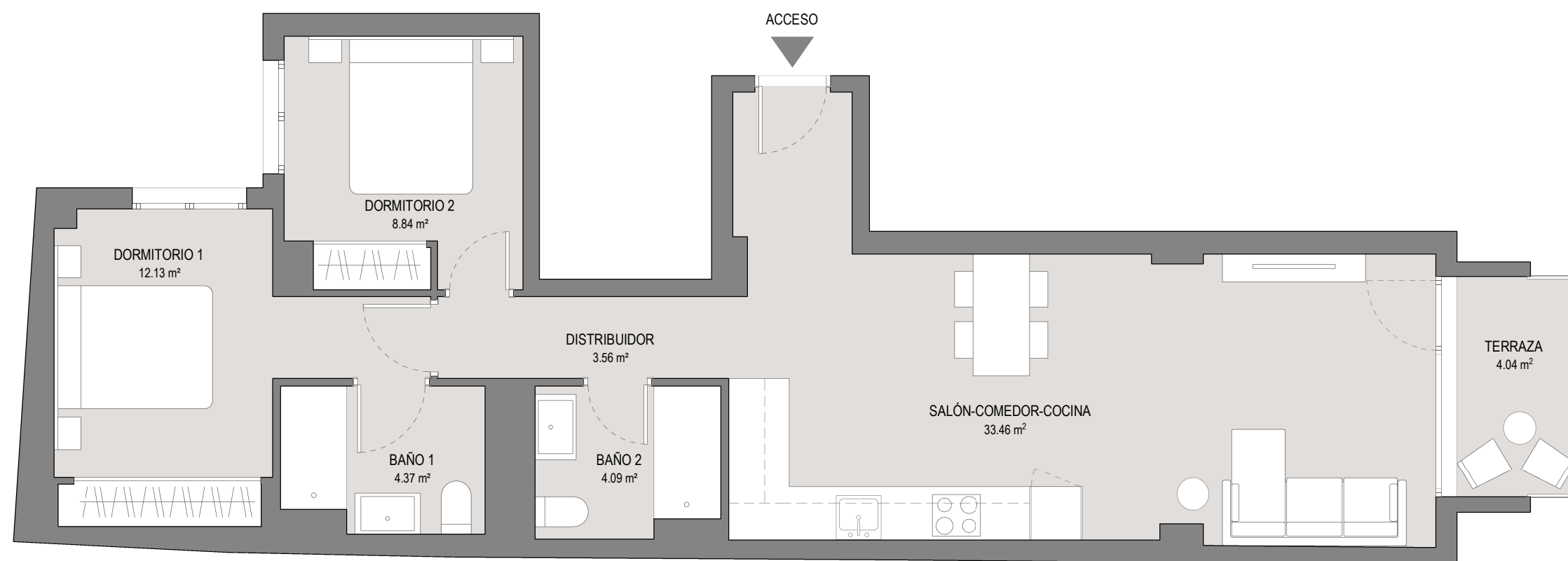
C/ Mariano Cuber 15



C/ Mariano Cuber 15

SUPERFICIE ÚTIL INTERIOR	66.45 m ²
SUPERFICIE CONSTRUIDA	81.63 m ²
SUPERFICIE TERRAZAS	4.04 m ²
SUPERFICIE CONSTRUIDA TOTAL CON EECC	107.14 m ²

Incluye superficie construida de vivienda, balcones, terrazas y parte proporcional de zonas comunes



NOTA: El presente documento es de carácter informativo y orientativo. Los planos y las superficies expresados podrán experimentar variaciones por exigencias técnicas del proyecto. Todo el mobiliario, armarios y electrodomésticos, son meramente decorativos.

Versión: Abril 2024

